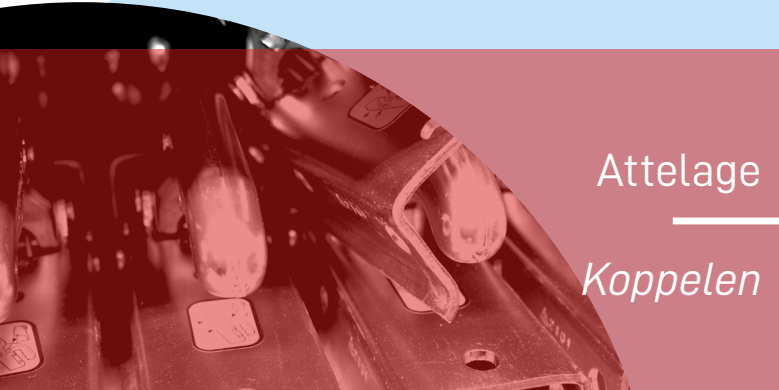


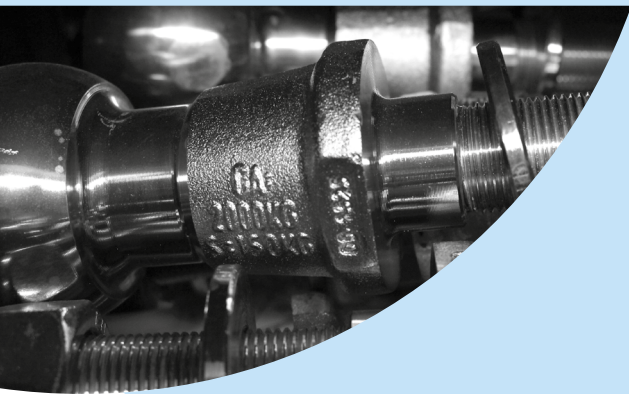
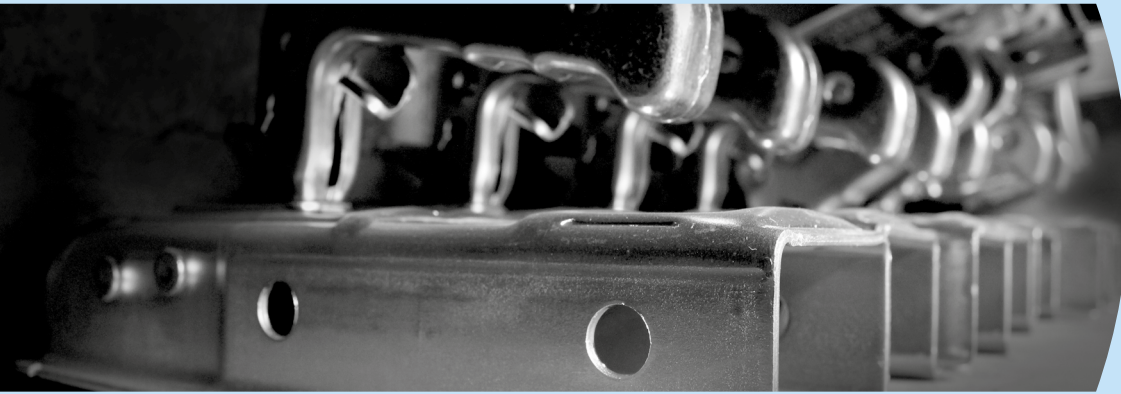
ACCESSOIRES DE REMORQUE

TRAILER TOEBEHOREN



Attelage

Koppelen



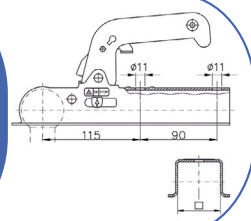
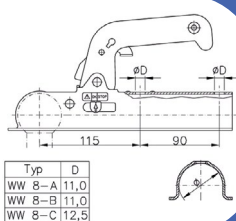
MULTIROUE
SERVICE  SPRL 

info@multiroue.be / +32 (0)4 - 361 03 04

Tête d'attelage / Koppelingskop

TÊTE D'ATTELAGE, TÔLE D'ACIER
Koppelingskop, plaatstaal

Max 800 Kg



RÉFÉRENCE Referentie	TYPE Type	RATTACHEMENT TIMON Hechting timon		CHARGE DE REMORQUE Belasting	CHARGE D'APPUI Steungewicht	Ø ROTULE Kogel	N° D'HOMOLOGATION - EG Goedkeuringsnr. EG	CODE EAN Barcode
		ROND Ronde	CARRÉ Vierkant					
TETWW8AR50	WW8 - A	R.50 mm/ M10 - M10		800 Kg	75 Kg	50 mm	e4*94/20*0229*00	
TETWW8BR60	WW8 - B	R.60 mm/ M10 - M10		800 Kg	75 Kg	50 mm	e4*94/20*0229*00	5425025474882
TETWW8CR70	WW8 - C	R.70 mm/ M12 - M12		800 Kg	75 Kg	50 mm	e4*94/20*0229*00	5425025474899
TETWW80EC50	WW80 - E		C.50 mm/ M10 - M10	800 Kg	75 Kg	50 mm	e4*94/20*0229*00	
TETWW80GC60	WW80 - G		C.60 mm/ M10 - M10	800 Kg	75 Kg	50 mm	e4*94/20*0229*00	5425025474875
TETWW8HC70	WW8 - H		C.70 mm/ M10 - M10	800 Kg	75 Kg	50 mm	e4*94/20*0229*00	5425025472444

TÊTE D'ATTELAGE, TÔLE D'ACIER
Koppelingskop, plaatstaal

Max 1400 Kg



RÉFÉRENCE Referentie	TYPE Type	RATTACHEMENT TIMON Hechting timon		CHARGE DE REMORQUE Belasting	CHARGE D'APPUI Steungewicht	Ø ROTULE Kogel	N° D'HOMOLOGATION - EG Goedkeuringsnr. EG	CODE EAN Barcode
		ROND Ronde	CARRÉ Vierkant					
TETK14AR50	K14A	R.50 mm/ M12 - M12		1400 Kg	100 Kg	50 mm	e1*94/20*0505*02	
TETK14BR60	K14B	R.60 mm/ M12M12		1400 Kg	100 Kg	50 mm	e1*94/20*0505*02	
TETK14CR70	K14C	R.70 mm/ M12 - M12		1400 Kg	100 Kg	50 mm	e1*94/20*0505*02	



RÉFÉRENCE Referentie	TYPE Type	RATTACHEMENT TIMON Hechting timon		CHARGE DE REMORQUE Belasting	CHARGE D'APPUI Steungewicht	Ø ROTULE Kogel	N° D'HOMOLOGATION - EG Goedkeuringsnr. EG	CODE EAN Barcode
		ROND Ronde	CARRÉ Vierkant					
TETKQ14AC50	KQ14A		C.50 mm/ M12 - M12	1400 Kg	100 Kg	50 mm	e1*94/20*0510*01	
TETKQ14BC60	KQ14B		C.60 mm/ M12 - M12	1400 Kg	100 Kg	50 mm	e1*94/20*0510*01	
TETKQ14CC70	KQ14C		C.70 mm/ M12 - M12	1400 Kg	100 Kg	50 mm	e1*94/20*0510*01	

TÊTE D'ATTELAGE EN FONTE
Gietijzeren koppelingskop

Max 3000 Kg

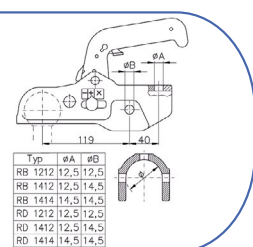


RÉFÉRENCE Referentie	TYPE Type	RATTACHEMENT TIMON Hechting timon	CHARGE DE REMORQUE Belasting	CHARGE D'APPUI Steungewicht	Ø ROTULE Kogel	N° D'HOMOLOGATION - EG Goedkeuringsnr. EG	CODE EAN Barcode
TETWW30KR35	WWK+Z	Ø 35/40/45/46/50/51	3000 Kg	150 Kg	50 mm	e1*94/20*0640*00	4045541011463

TÊTE D'ATTELAGE EN FONTE
Gietijzeren koppelingskop

Max 3500 Kg

UNIVERSELLE
universeel



RÉFÉRENCE Referentie	TYPE Type	RATTACHEMENT TIMON Hechting timon	CHARGE DE REMORQUE Belasting	CHARGE D'APPUI Steungewicht	Ø ROTULE Kogel	N° D'HOMOLOGATION - EG Goedkeuringsnr. EG	CODE EAN Barcode
TETWW350B5R50	WW350B5	Ø50 mm/M12 - M12	3500 Kg	300 Kg	50 mm	e1*94/20*203*00	
TETWW350B7R60*	WW350B7	Ø60 mm/M14 - M14	3500 Kg	300 Kg	50 mm	e1*94/20*203*00	

*2 x trous latéraux - 2 x zijgaten

BOULE ANTIVOL POUR TÊTE D'ATTELAGE
Anti - diefstal kogel voor koppelingskop



RÉFÉRENCE Referentie	DESCRIPTION Beschrijving	CODE EAN Barcode
SAFETYBALL	Boule antivol universelle pour tête d'attelage Universele antidiefstalgogel voor koppelingskop	

BOULE ANTIVOL POUR TÊTE D'ATTELAGE
Anti - diefstal kogel voor koppelingskop



RÉFÉRENCE Referentie	DESCRIPTION Beschrijving	CODE EAN Barcode
CABLESECUR	Câble universel longueur 1055 mm Universele kabellengte 1055 mm	

BOULE D'ATTELAGE AVEC AILE, CAT N 1 + M 1
Kogel met vleugel, cat N 1 + M 1



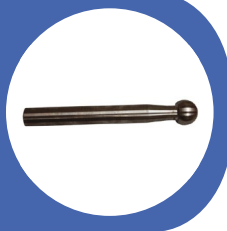
RÉFÉRENCE <i>Referentie</i>	CHARGE DE TRACTION KG <i>Mogelijkheid voor traction Kg</i>	D/DC KN	CHARGE D'APPUI KG <i>Steungewicht</i>	N° D'HOMOLOGATION - EG <i>Goedkeuringsnr. EG</i>	ENTRE AXEMM <i>Tussen as</i>	CODE EAN <i>Barcode</i>
BOULEFIXE	3500	17, 2	210	e24*94/20*0117*02	90	5425025476008

BOULE D'ATTELAGE AVEC ÉCROU, GALVANISÉE
Kogel met moer, verzinkt



RÉFÉRENCE <i>Referentie</i>	CHARGE DE TRACTION KG <i>Mogelijkheid voor traction Kg</i>	Ø ROTULE <i>Kogel</i>	SURPLAT <i>Overflat</i>	Ø FIXATION <i>Bevestiging</i>	LMM	CODE EAN <i>Barcode</i>
BOULEFILET1	1500 Kg	50 mm	-	M20X1, 5	89	5425025475995
BOULEFILET2	1600 Kg	50 mm	13/8"	7/8" 14G	67	

TIGE À ROTULE DROITE
Recht kogelgewricht



RÉFÉRENCE <i>Referentie</i>	CHARGE DE TRACTION KG <i>Mogelijkheid voor traction Kg</i>	Ø ROTULE <i>Kogel</i>	Ø TIGEMM <i>Schacht</i>	DIN	LMM	EXECUTION <i>Uitvoering</i>	CODE EAN <i>Barcode</i>
BOULEDROIT	1200 Kg	50 mm	36	74058	340	GALVA	

BOULE D'ATTELAGE À DEUX POINTS DE FIXATION
Twee - punts kogel



RÉFÉRENCE <i>Referentie</i>	CHARGE DE TRACTION KG <i>Mogelijkheid voor traction Kg</i>	CHARGE D'APPUI KG <i>Steungewicht</i>	EXECUTION <i>Uitvoering</i>	N° D'HOMOLOGATION - CE <i>Goedkeuringsnr. CE</i>	ENTRE AXE <i>Tussen as</i>	CODE EAN <i>Barcode</i>
BOULEAXE	3000	150	Noir		90	5425025472376
BOULECROCH	3500	340	Noir	00-8112	90	

TIMONS À INERTIE KF KF traagheidsdissel

KNOTT
Bremsen-Achsen



RÉFÉRENCE <i>Referentie</i>	TYPE <i>Type</i>	PORTÉEKG <i>Bereik Kg</i>	CLASSE D'ATTELAGE <i>Koppelingsklasse</i>	CHARGE D'APPUIKG <i>Steungewicht</i>	PLAQUE SUPPORT <i>Steunplaat</i>	MODÈLE DES TROUS <i>Gaten-model</i>
TIMONKF13	KF 13C	750 - 1300	B50X	100		110/166/200
TIMONKF13CONS	KF 13C	750 - 1300	B50X	100	X	110/166/200
TIMONKF20	KF 20A	1100 - 2000	B50X	100		110/166/200
TIMONKF20CONS	KF 20A	1100 - 2000	B50X	100	X	110/166/200
TFKF20A0	KF 20A	1100 - 2000	DIN40	100		110/166/200
TIMONKF27	KF 27A1	1600 - 2700	B50X	150		110/166/200
TIMONKF27CONS	KF 27A1	1600 - 2700	B50X	150	X	110/166/200
TFKF27A10	KF 27A1	1600 - 2700	DIN40	150		110/166/200
TIMONKF30CONS	KF 30E	2500 - 3000	B50X	150	X	110/166/200

TIMONS À INERTIE KFL KFL traagheidsdissel

KNOTT
Bremsen-Achsen



RÉFÉRENCE <i>Referentie</i>	TYPE <i>Type</i>	PORTÉEKG <i>Bereik Kg</i>	CLASSE D'ATTELAGE <i>Koppelingsklasse</i>	CHARGE D'APPUIKG <i>Steungewicht</i>	PLAQUE SUPPORT <i>Steunplaat</i>	MODÈLE DES TROUS <i>Gaten-model</i>
TFKFL14AGF	KFL14A - GF	750 - 1400	B50X	100		110 - 120/166/200
TFKFL14AGFC	KFL14A - GF	750 - 1400	B50X	100	X	110 - 120/166/200

TF = timon freiné
Plaque de support X = C pour console
Classe d'attelage DIN 40 = 0 pour œillet

TIMONS À INERTIE KFG
KFG traagheidsdissel

KNOTT
Bremsen-Achsen



RÉFÉRENCE <i>Referentie</i>	TYPE <i>Type</i>	PORTÉEKG <i>Bereik Kg</i>	CLASSE D'ATTELAGE <i>Koppelingsklasse</i>	CHARGE D'APPUIKG <i>Steungewicht</i>	PLAQUE SUPPORT <i>Steunplaat</i>	MODÈLE DES TROUS <i>Gaten-model</i>
TFKFG30A	KFG30 - A	1600 - 3000	B50X	100		120/166/210
TFKFG30AC	KFG30 - A	1600 - 3000	B50X	100	X	120/166/210
TIMONKFG35	KFG35 - D1	3000 - 3500	B50X	150		140/166+207/225
TIMONKFG35CONS	KFG35 - D1	3000 - 3500	B50X	150	X	120/166+207/225
TIMONKFG352	KFG35 - D1	3000 - 3500	B50X	150		120/166+207/225
TIMONKFG352CONS	KFG35 - D1	3000 - 3500	B50X	150	X	120/166+207/225
TFKFG35D101	KFG35 - D1	3000 - 3500	DIN40	150		140/166+207/225
TFKFG35D102	KFG35 - D1	3000 - 3500	DIN40	150		120/166+207/225

TIMONS À INERTIE KFGL
KFGL traagheidsdissel

KNOTT
Bremsen-Achsen

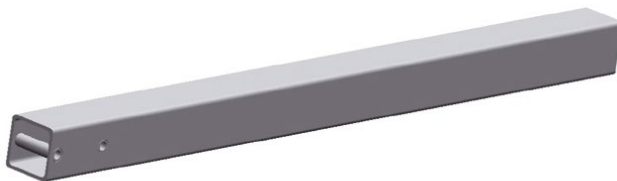


RÉFÉRENCE <i>Referentie</i>	TYPE <i>Type</i>	PORTÉEKG <i>Bereik Kg</i>	CLASSE D'ATTELAGE <i>Koppelingsklasse</i>	CHARGE D'APPUIKG <i>Steungewicht</i>	PLAQUE SUPPORT <i>Steunplaat</i>	MODÈLE DES TROUS <i>Gaten-model</i>
TFKFGL35A1	KFGL35 - A	2700 - 3500	B50X	150	-	120/140/166+207/225
TFKFGL35A2	KFGL35 - A	2700 - 3500	B50X	150	-	120/140/166+207/225
TFKFGL35A3	KFGL35 - A	2700 - 3500	B50X	150	-	120/140/166+207/225
TFKFGL35A4	KFGL35 - A	2700 - 3500	B50X	150	-	

KFGL35 - D Pour remorques avec traverse tournante

TFKFGL35D	KFGL35 - D	2700 - 3500	B50X	0	-	120/140/166+207/225
TFKFGL35D0	KFGL35 - D	2700 - 3500	DIN40	0	-	120/140/166+207/225

KNOTT
Bremsen-Achsen



RÉFÉRENCE <i>Referentie</i>	TYPE <i>Type</i>	POUR TIMON À INERTIE <i>Voor traagheidsdissel</i>	L	B	LONGUEUR DE FLOTTAISON <i>Lengte waterlijn</i>
TKDV60D	KDV 60 - D	KRV 7, 5 / 13	2000	60X60X4, 0	1000 Kg - 1151 mm
TKDV70E1	KDV 70 - E	KRV 7, 5 / 13 / 17	1500	70X70X5, 0	1700 Kg - 1158 mm
TKDV70E2	KDV 70 - E	KRV 7, 5 / 13 / 17	2000	70X70X5, 0	1700 Kg - 1158 mm
TKDV100B1	KDV 100 - B	KRV 20, 0 / 30	2000	100X100X4, 5	2000 Kg - 1888 mm/3000 Kg - 1259 mm
TKDV100B2	KDV 100 - B	KRV 20, 0 / 30	2500	100X100X4, 5	2000 Kg - 1888 mm/3000 Kg - 1259 mm
TKDV100E1	KDV 100 - E	KRV30, 0	1500	100X100X6, 3	3000 Kg - 1732 mm
TKDV100E2	KDV 100 - E	KRV30, 0	2000	100X100X6, 3	3000 Kg - 1732 mm
TKDV100E3	KDV 100 - E	KRV30, 0	2500	100X100X6, 3	3000 Kg - 1732 mm
TKDV120B1	KDV 120 - B	KRV35, 0	1500	120X120X5, 0	3500 Kg - 1755 mm
TKDV120B2	KDV 120 - B	KRV35, 0	2000	120X120X5, 0	3500 Kg - 1755 mm
TKDV120B3	KDV 120 - B	KRV35, 0	2500	120X120X5, 0	3500 Kg - 1755 mm

TIMONS À INERTIE KRV
KRV traagheidsdissel

KNOTT
Bremsen-Achsen

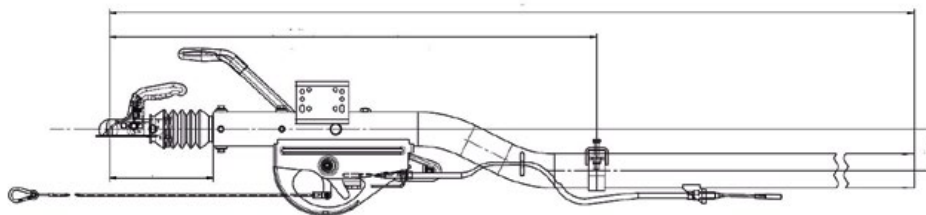


RÉFÉRENCE <i>Referentie</i>	TYPE <i>Type</i>	PORTÉEKG <i>Bereik Kg</i>	TIMON <i>Dissel</i>	CLASSE D'ATTELAGE <i>Koppelingsklasse</i>	CHARGE D'APPUIKG <i>Steungewicht</i>	PLAQUE SUPPORT <i>Steunplaat</i>
TFKRV13CC60	KRV13 - C	800 - 1300	Carré 60	B50X	100	
TFKRV13CC70	KRV13 - C	800 - 1300	Carré 70	B50X	100	
TFKRV17CC70	KRV17 - C	1100 - 1700	Carré 70	B50X	100	
TFKRV20AC100C	KRV20 - A	1100 - 2000	Carré 100	B50X	100	X
TFKRV30AC100C	KRV30 - A	1600 - 3000	Carré 100	B50X	150	X
TFKRV35AC120C	KRV35 - A	3000 - 3500	Carré 120	B50X	150	X

Plaque d'adaptation, carré 100 → carré 80

TIMONS À INERTIE KR, COURBÉ
KR oplooptdissels, gebogen

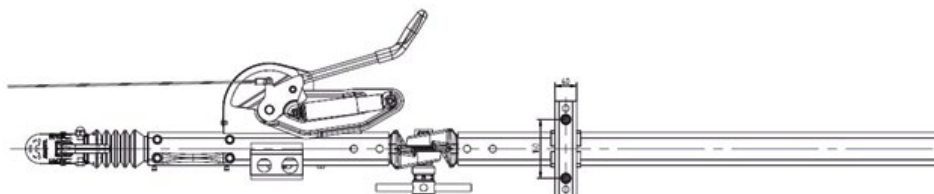
KNOTT
Bremsen-Achsen



RÉFÉRENCE <i>Referentie</i>	TYPE <i>Type</i>	PORTÉEKG <i>Bereik Kg</i>	TIMON <i>Dissel</i>	CLASSE D'ATTELAGE <i>Koppelingsklasse</i>	CHARGE D'APPUIKG <i>Steungewicht</i>	PLAQUE SUPPORT <i>Steunplaat</i>
TFKR30B1C	KR30 - B1	2500 - 3000	Carré 90, 0X2500	B50X	150	X
TFKR30AC	KR30 - A	1500 - 2600	Carré 90, 0X2500	B50X	150	X

TIMONS À INERTIE KR, DÉMONTABLE
KR traagheidsdissels, afneembaar

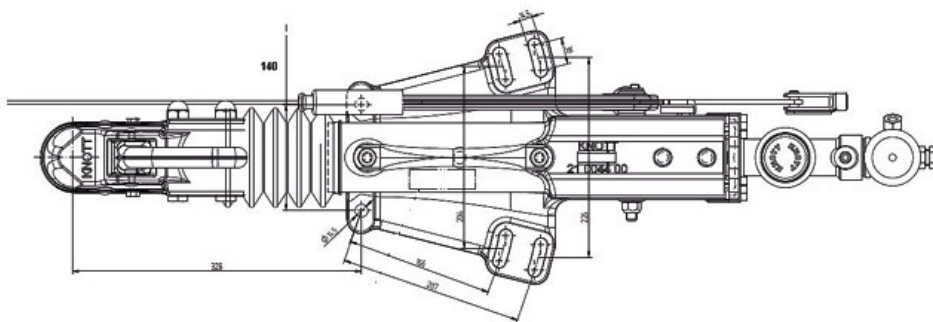
KNOTT
Bremsen-Achsen



RÉFÉRENCE <i>Referentie</i>	TYPE <i>Type</i>	PORTÉEKG <i>Bereik Kg</i>	TIMON <i>Dissel</i>	CLASSE D'ATTELAGE <i>Koppelingsklasse</i>	CHARGE D'APPUIKG <i>Steungewicht</i>	PLAQUE SUPPORT <i>Steunplaat</i>
TFKR1382CAC	KR13/82 - CA	750 - 1300	ROND 82, 5X2500	B50X	100	X
TFKR20A14C	KR20 - A14	1100 - 2000	ROND 88, 9X2000	B50X	100	X
TFKR30B1C	KR30 - B1	2500 - 3000	Carré 90, 0X3900	B50X	150	X

TIMONS À INERTIE KFG, HYDRAULIQUE
KFG oplooppissels, hydraulisch

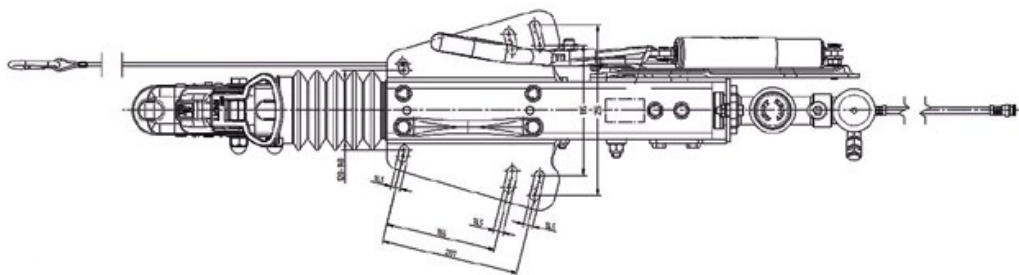
KNOTT
Bremsen-Achsen



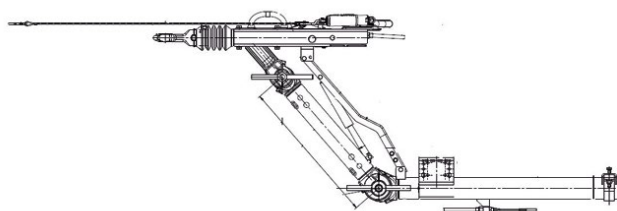
RÉFÉRENCE <i>Referentie</i>	TYPE <i>Type</i>	PORTÉEKG <i>Bereik Kg</i>	CLASSE D'ATTELAGE <i>Koppelingsklasse</i>	CHARGE D'APPUIKG <i>Steungewicht</i>	NOMBRE D'AXES <i>Aantal assen</i>
TFKFG27A	KFG27 A	1400 - 2700	B50X	100	2
TFKFG27A0	KFG27 A	1400 - 2700	DIN40	100	2
TFKFG35D11	KFG35 D1	2000 - 3500	B50X	150	2
TFKFG35D12	KFG35 D1	2000 - 3500	B50X	150	3

TIMONS À INERTIE KFGL, HYDRAULIQUE
KFGL oplooppissels, hydraulisch

KNOTT
Bremsen-Achsen



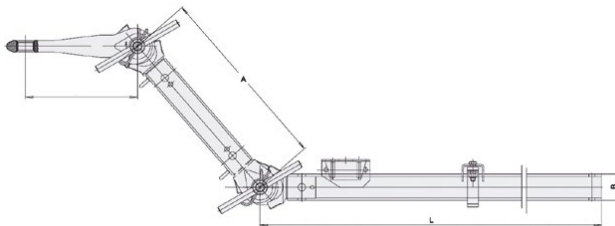
RÉFÉRENCE <i>Referentie</i>	TYPE <i>Type</i>	PORTÉEKG <i>Bereik Kg</i>	CLASSE D'ATTELAGE <i>Koppelingsklasse</i>	CHARGE D'APPUIKG <i>Steungewicht</i>	PLAQUE SUPPORT <i>Steunplaat</i>
TFKFGL35F	KFGL35 - F	2000 - 3500	B50X	0	-
TFKFGL35F0	KFGL35 - F	2000 - 3500	DIN40	0	-



RÉFÉRENCE <i>Referentie</i>	TYPE <i>Type</i>	PORTÉEKG <i>Bereik Kg</i>	TIMON <i>Dissel</i>	CLASSE D'ATTELAGE <i>Koppelingsklasse</i>	CHARGE D'APPUIKG <i>Steungewicht</i>	ENTRETOISEMM <i>Spacer</i>
TFKHA13	KHA13	750 - 1300	ROND 88, 9X2500	B50X	100	500
TFKHA130	KHA13	750 - 1300	ROND 88, 9X2500	DIN40	100	500
TFKHA2001	KHA20	1100 - 2000	ROND 88, 9X2500	DIN40	100	500
TFKHA2002	KHA20	1100 - 2000	ROND 88, 9X2500	DIN40	100	500
TFKHA30B	KHA30 - B	2500 - 3000	Carré 100, 0X2500	B50X	150	600
TFKHA350	KHA35	3000 - 3500	Carré 100, 0X1500	DIN40	150	500

TIMONS REGLABLES VERTICALEMENT, SANS FREIN TYPE KHV
Verticaal verstelbare dissels, zonder rem type KHV

KNOTT
Bremsen-Achsen

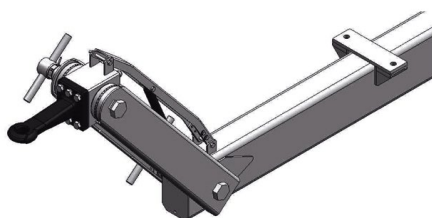


RÉFÉRENCE <i>Referentie</i>	TYPE <i>Type</i>	PORTÉEKG <i>Bereik Kg</i>	TIMON <i>Dissel</i>	CLASSE D'ATTELAGE <i>Koppelingsklasse</i>	CHARGE D'APPUIKG <i>Steungewicht</i>	ENTRETOISEMM <i>Spacer</i>
TRKHV751*	KHV 7, 5	750	ROND 70, 0X1500	B50X	75	500
TRKHV752*	KHV 7, 5	750	ROND 70, 0X2000	B50X	75	500
TRKHV7510*	KHV 7, 5	750	ROND 70, 0X1500	DIN40	75	500
TRKHV7520*	KHV 7, 5	750	ROND 70, 0X2000	DIN40	75	500
TRKHV753	KHV 7, 5	750	ROND 70, 0X2500	B50X	75	500
TRKHV7530	KHV 7, 5	750	ROND 70, 0X2500	DIN40	75	500
TRKHV13	KHV 13, 0	1300	ROND 88, 9X2000	B50X	100	500
TRKHV130	KHV 13, 0	1300	ROND 88, 9X2000	DIN40	100	500
TRKHV300	KHV 30, 0	3000	Carré 100X100, 0X2500	DIN40	150	500
TRKHV350	KHV 35, 0	3500	Carré 160X90, 0X2500	DIN40	150	700

* Finissage: enduit de minimum, pas d'homologation EG

TIMONS REGLABLES VERTICALEMENT, SANS FREIN TYPE KHV
Verticaal verstelbare dissels, zonder rem type KHV

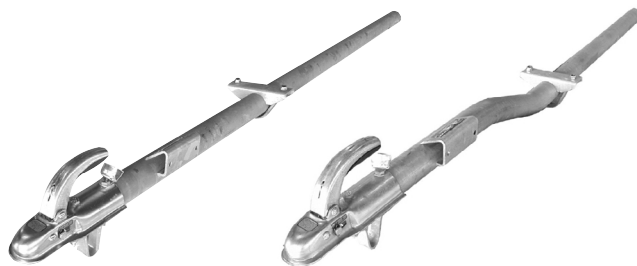
KNOTT
Bremsen-Achsen



RÉFÉRENCE <i>Referentie</i>	TYPE <i>Type</i>	PORTÉEKG <i>Bereik Kg</i>	TIMON <i>Dissel</i>	CLASSE D'ATTELAGE <i>Koppelingsklasse</i>	CHARGE D'APPUIKG <i>Steungewicht</i>	ENTRETOISEMM <i>Spacer</i>
TRKHV500	KHV50	5000	200X120X2500	DIN40	500	750
TRKHV650	KHV65	6500	220X120X2500	DIN40	750	500

TIMONS COURBÉS ('G) ET DROITS ('R), ZINGUÉ
Gebogen ('G) en rechte ('R) dissels, verzinkt

KNOTT
Bremsen-Achsen

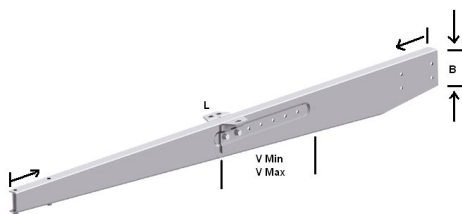


RÉFÉRENCE <i>Referentie</i>	TYPE <i>Type</i>	PORTÉEKG <i>Bereik Kg</i>	TIMON <i>Dissel</i>	CLASSE D'ATTELAGE <i>Koppelingsklasse</i>	CHARGE D'APPUIKG <i>Steungewicht</i>	R/G
TDKDVU60E	KDVU60 - E	750	carré 60X2500	B50X	75	R
TDKDV60	KDV 60	750	carré 60X1550	B50X	75	R
TDKDR60	KDR 60	750	rond 60X2000	B50X	75	R
TCKDRU60*	KDRU 60	750	rond 60X1900	B50X	75	G
TCKDRK70	KDRK 70	750	rond 70X2000	B50X	75	G

* Sans tête d'attelage, câble de sécurité, support de prise, support de timon et console

TIMON GALVANISÉ
Gegalvaniseerde dissel

KNOTT
Bremsen-Achsen



RÉFÉRENCE <i>Referentie</i>	TYPE <i>Type</i>	RANGÉKG <i>Gerangschikte</i>	CHARGE D'APPUIKG <i>Steungewicht</i>	VALEUR - D KN <i>Waarde - d kn</i>	L MM	V MIN	V MAX	B MM
TZHL20A1	ZHL 20 A	2400	100	22	2000	910	1210	55
TZHL20A2	ZHL 20 A	2400	100	22	2250	910	1210	55
TZHL20A3	ZHL 20 A	2400	100	22	2500	910	1210	55
TZHL27A1	ZHL 27 A	3500	150	31	1800	1110	1410	55
TZHL27A2	ZHL 27 A	3500	150	31	2300	1110	1410	55
TZHL27A3	ZHL 27 A	3500	150	31	2500	1110	1410	55
TZHL27A4	ZHL 27 A	3500	150	31	2000	910	1210	55
TZHL27A5	ZHL 27 A	3500	150	31	2500	910	1210	55
TZHL27A6	ZHL 27 A	3500	150	31	3000	1500	1800	55